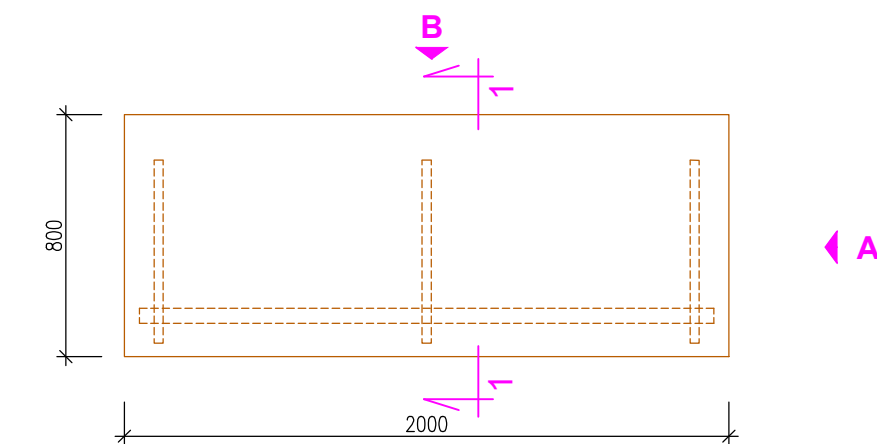
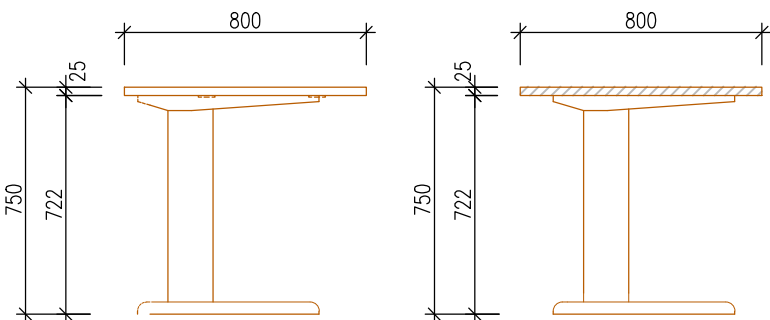


PŮDORYS

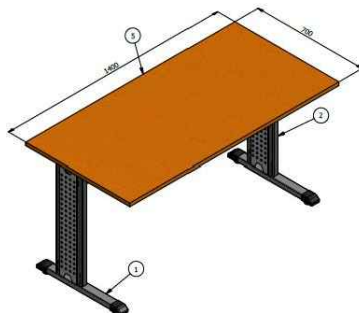
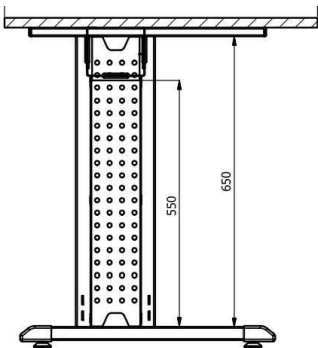
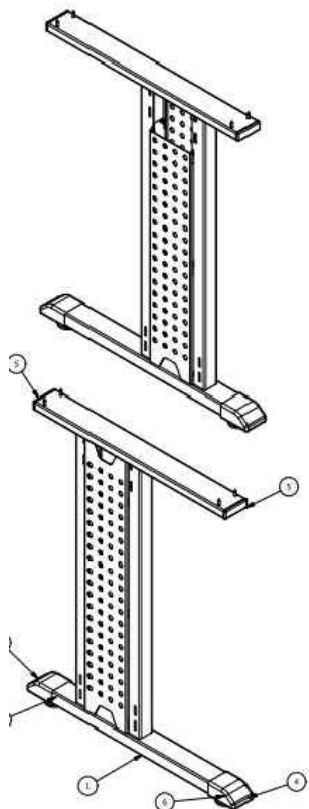
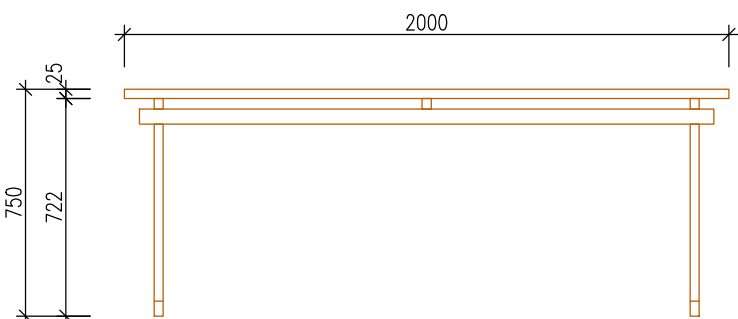


POHLED A ŘEZ 2-2'

ŘEZ 1-1'



POHLED B



I/067 KANCELÁŘSKÝ STŮL

PRACOVNÍ STŮL 2000 x 800 mm, v. 750 mm,

MATERIÁL:

KANCELÁŘSKÝ STŮL JE POSTAVEN NA PLATFORMĚ - KOVOVÁ, NOSNÁ PODNOŽ, LTD STOLOVÁ DESKA, KOVOVÝ SPOJOVACÍ LUB - SLOUŽÍ SOUČASNĚ JAKO NOSIČ KABELÁŽE (ELEKTROŽLAB). ROZMĚRY : 2000 X 800 X 750MM.

KANCELÁŘSKÝ STŮL JE OPATŘEN HORNÍ DESKOU Z LAMINOVANÉ LTD DESKY TL. MIN. 25 MM, BARVA H 1146 DUB BARDOLINO ŠEDÝ. VIDITELNÉ HRANY JSOU OLEPENY ABS HRANOU VE SHODNÉM PROVEDENÍ DEZÉNU. VRSTVENÁ HRANA TL. MIN. 2 MM SE NACHÁZÍ NA ZÁTĚŽOVÝCH (KONTAKTNÍCH) HRANÁCH, PŘIČEMŽ HRANY JSOU ZAKULACENY RÁDIUSEM R2. VE STOLOVÉ DESCE JSOU 2KS STOLOVÁ PRŮCHODKA (POZICE BUDE URČENÁ), MATERIÁL - PLAST - ČERNÁ, PRŮM. 60 MM PRO PROTAŽENÍ KABELŮ.

NOSNÁ KONSTRUKCE (NOHY) JE Z OCELOVÝCH TENKOSTĚNNÝCH PROFILŮ. VÝŠKA STOLOVÉ DESKY BUDE V ÚROVNI 730 -750 MM POMOCÍ STAVITELNÝCH NOŽEK - VÝŠKOVÁ REKTIKACE.

VLASTNÍ NOHA JE VYROBENA VE TVARU „H“ Z UZAVŘENÉHO PROFILU 50 X 30 MM (SPODNÍ) A 60 X 20 MM (HORNÍ). SPODNÍ PROFIL (50 X30) JE OPATŘEN PLASTOVÝMI, TVAROVANÝMI NÁVLEKY V ŠEDÉ BARVĚ A HORNÍ PROFIL 60 X 20 OBDÉLNÍKOVOU ŠEDOU PLASTOVOU UCPÁVKOU.

SPODNÍ A HORNÍ UZAVŘENÝ PROFIL JE SPOJEN PŘES PÁROVÝ, OTEVŘENÝ PROFIL „U“. SPOJE PROFILU JSOU ŘEŠENY NEVIDITELNÝMI (VNITŘNÍMI) SVARY.

OTEVŘENÝ (PÁROVÝ) PROFIL „U“ MÁ V SOBĚ OTVORY PRO ZAVĚŠENÍ BOČNÍHO KRYCÍHO PLECHU, PLECHOVÉ TRNOŽE (SPOJENÍ A ZAVĚTROVÁNÍ PODNOŽÍ). PRAVÝ A LEVÝ BOK „H“ STOJINY NOSNÉ KONSTRUKCE JE OPATŘEN NASAZOVACÍM, BOČNÍM KRYCÍM PLECHEM (VNITŘNÍM I VNĚJŠÍM 2KS + 2KS). TENTO NASAZOVACÍ PLECH JE DESIGNOVÝM PRVKEM CELÉ PODNOŽE. POVRCH NASAZOVACÍHO BOČNÍHO, KRYCÍHO PLECHU BUDE PLNÝ, HLADKÝ (BEZ PROLISŮ, OTVORŮ, ATD...)

VNITŘKEM „H“ STOJINY (PROSTOR MEZI „U“ PROFILEM A VNITŘNÍM A VNĚJŠÍM BOČNÍM, KRYCÍM PLECHEM) JE MOŽNÉ PROTÁHNOUT KABELÁŽ PRO PŘIPOJENÍ PC, TEL. A DALŠÍCH ZAŘÍZENÍ.

VLASTNÍ PEVNÉ SPOJENÍ NOHOU JE PROVEDENO PŘES UNIVERZÁLNÍ STAVITELNOU PLECHOVOU TRNOŽ, KTERÉ JEDNAK SLOUŽÍ KE SPOJENÍ, ALE TAKÉ K VEDENÍ ELEKTRO KABELÁŽE. V OBOU KRAJÍCH TRNOŽE JSOU KRUHOVÉ OTVORY S PLASTOVÝMI UCPÁVKAMI PRO PROVLEČENÍ ELEKTRO KABELÁŽE (OCHRANA PROTI POŠKOZENÍ - PROŘEZÁNÍ KABELŮ).

VLASTNÍ SPOJENÍ NOHOU A TRNOŽE JE PROVEDENÉ ZAVĚŠENÍM PLECHOVÉ TRNOŽE DO NOHOU BEZ POMOCÍ ŠROUBŮ. PŘÍŠROUBOVÁNÍM STOLOVÉ DESKY K NOHÁM (PRVÁ + LEVÁ) PŘES HORNÍ PROFIL (60 X 20) DOJDE K PEVNÉMU SPOJENÍ CELÉHO STOLU V CELEK.

KOVOVÁ KONSTRUKCE JE V BARVĚ RAL ČERNÁ 9005. UCPÁVKY A NÁVLEKY - BARVA ČERNÁ.

POD STOLOVOU DESKOU, UVNITŘ ENERGOKANÁLU (KOVOVÉM LUBU) JE UPEVNĚNA ZÁSUVKA 3 X 230V + ZÁSUVKA 1 X DATA.

PŘED VÝROBOU BUDOU AD ODSOUHLESENÝ A UPŘESNĚNÝ VŠECHNY BARVY, A DEKORY LAMIN!!!
DETAILY SPOJŮ A KONSTRUKČNÍ ŘEŠENÍ BUDE PŘED VÝROBOU ZKONZULTOVÁNO A ODSOUHLESENÝ AD!!!

POZN.: PŘESNÉ ROZMĚRY NUTNO ZMĚŘIT NA STAVBĚ, TENTO VÝKRES NENAHAZUJE VÝROBNÍ DOKUMENTACI.
VÝROBNÍ DOKUMENTACI NECHAT SCHVÁLIT PŘED ZAPOČETÍM VÝROBY AUTORSKÝM DOZOREM.

generální projektant: Atelier Ostrava Sdružení společností: ATELIER SIMONA - projekce a inženýrská činnost, s.r.o.  Arch. Design, s.r.o. 		Univerzitní zázemí sportu a behaviorálního zdraví Ostravská univerzita			
projektant profese: ATELIER SIMONA - projekce a inženýrská činnost, s.r.o. Výstavní 2224/8 709 00 Ostrava, Mariánské Hory tel.: +420 597 479 488 e-mail: info@atelier-simona.cz www.atelier-simona.cz		místo akce: k.ú. Moravská Ostrava		objednatel a investor:  OSTRAVSKÁ UNIVERZITA Ostravská univerzita Dvořákova 7 701 03 Ostrava	
		autor projektu: Ing. arch. Roman Kuba	podpis:	číslo zakázky: 1.17.127	
		hlavní inženýr projektu: Ing. Pavel Hynčica Ing. Václav Morava	podpis:	datum: 04/2019	
		vypracoval: Ing. arch. Kateřina Kubová Ing. arch. Petr Podgorný	podpis:	formát: změna: *	
		st. objekt: SO 02.2 - HLAVNÍ BUDOVA - NADZEMNÍ ČÁST		měřítko: 1:25	
		stupeň PD: PD PRO PROVÁDĚNÍ STAVBY		číslo paré:	
		část: INTERIÉR			
		výkres: I/067 KANCELÁŘSKÝ STŮL S PŘÍSEDEM		číslo výkresu: I/067	